
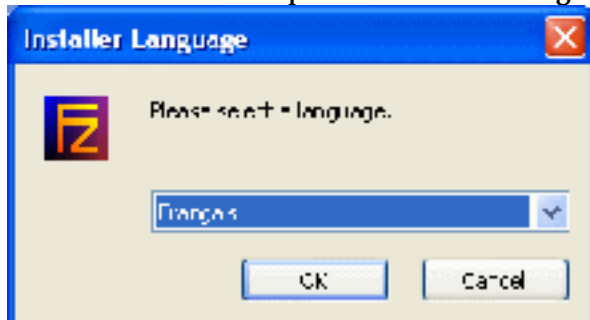


Ceci est un tutorial pour l'aide à l'utilisation du client FTP libre Filezilla, en mode sécurisé SFTP notamment.

Allez tout d'abord le télécharger à l'adresse :

http://prdownloads.sourceforge.net/filezilla/FileZilla_2_2_13c_setup.exe?download Une fois que vous

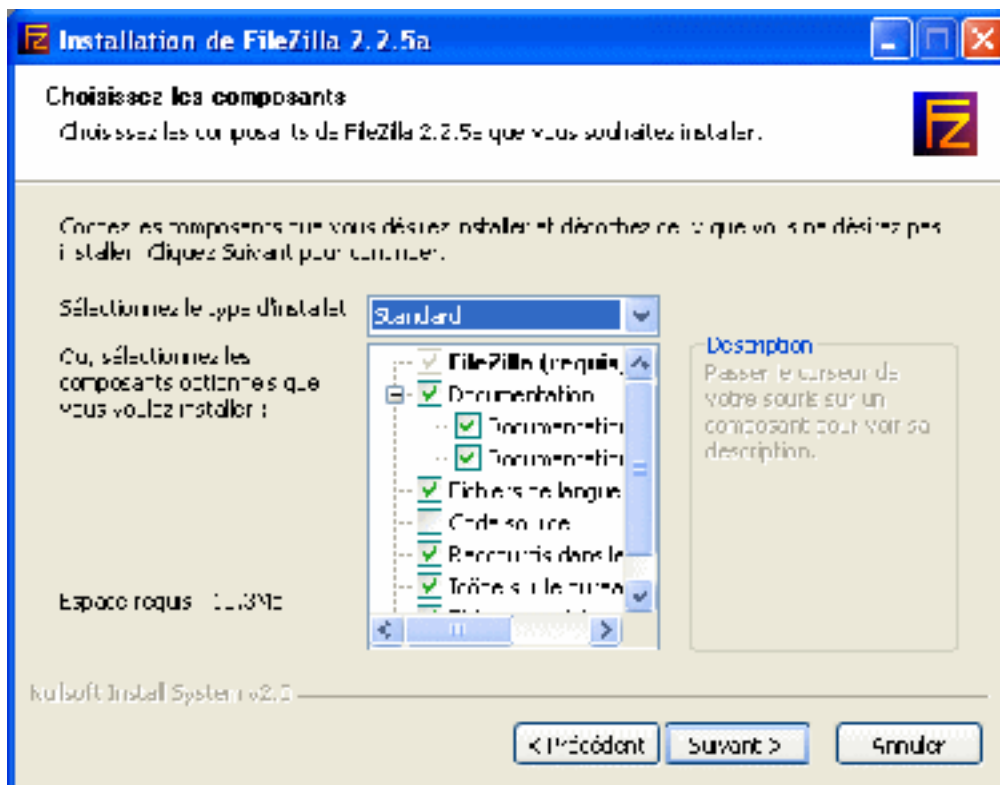
avez téléchargé le logiciel, double cliquez sur son icône  pour lancer l'installation. Cette dernière débute par le choix de la langue, nous choisirons le français :



Cliquez sur le bouton "Ok" pour passer à l'étape suivante.

Cette seconde étape consiste à lire les conditions d'utilisation et à cliquer sur le bouton "J'accepte" si vous êtes d'accord (le logiciel est sous license GPL, en tant que simple utilisateur de l'appli ne vous souciez de rien, sachez juste que vous pouvez l'utiliser sans restriction et sans garantie).

Passons maintenant à la troisième étape, elle consiste à choisir le type d'installation, laissez la configuration par défaut

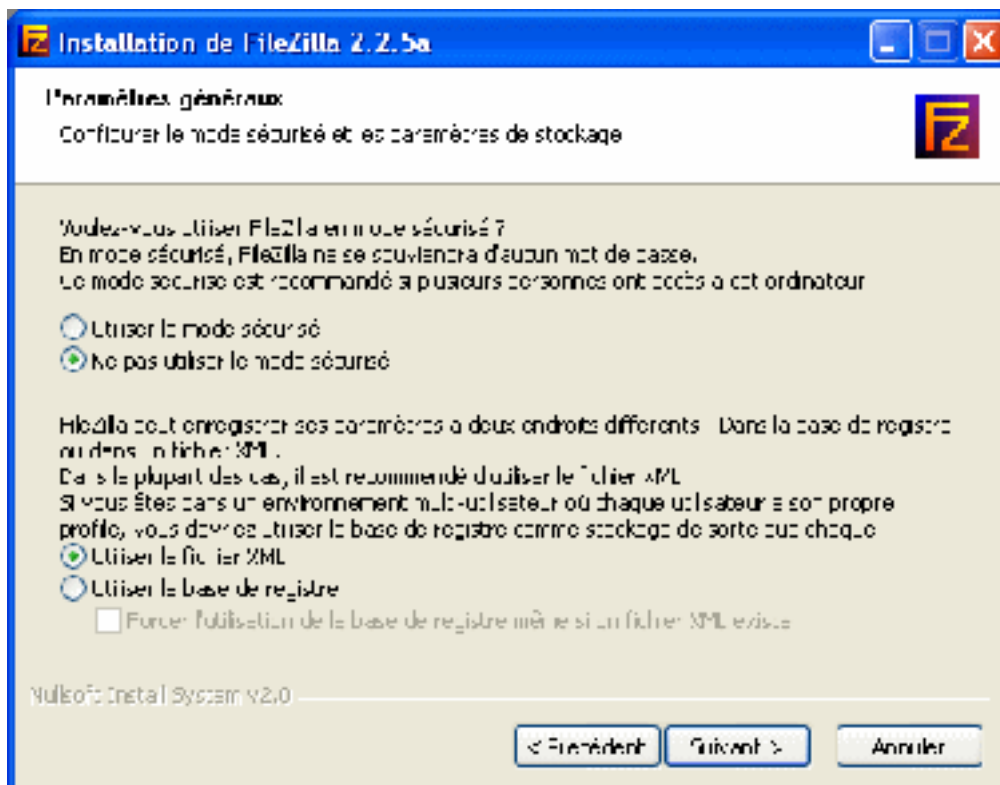


Cliquez sur le bouton "Suivant" pour valider et passer à l'étape suivante.

Cette étape est celle du choix du répertoire d'installation, laissez celui proposé par défaut (Program Files) et cliquez sur le bouton "Suivant".

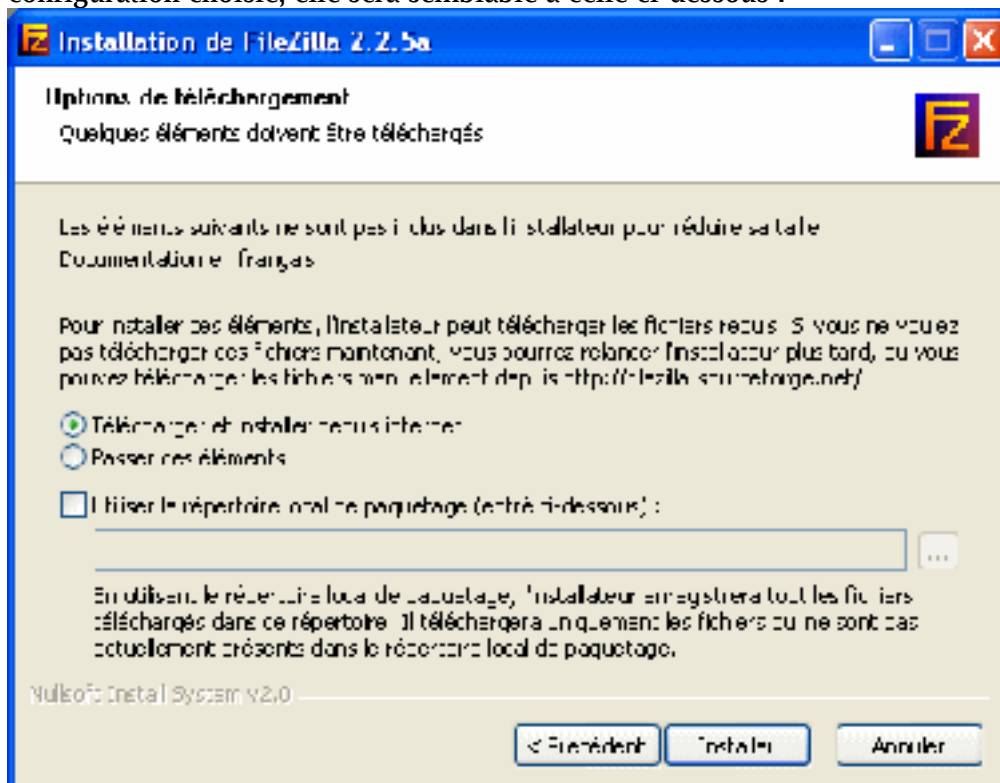
Vous devez désormais choisir le nom du raccourci qui apparaîtra dans le menu "Démarrer", laissez celui proposé et cliquez sur le bouton "Suivant".

Nous voici maintenant devant le choix du mode d'utilisation du logiciel, si vous êtes la seule personne à utiliser l'ordinateur ou que vous avez totalement confiance dans les autres utilisateurs, laissez le choix proposé (qui sera semblable à l'image ci-dessous).



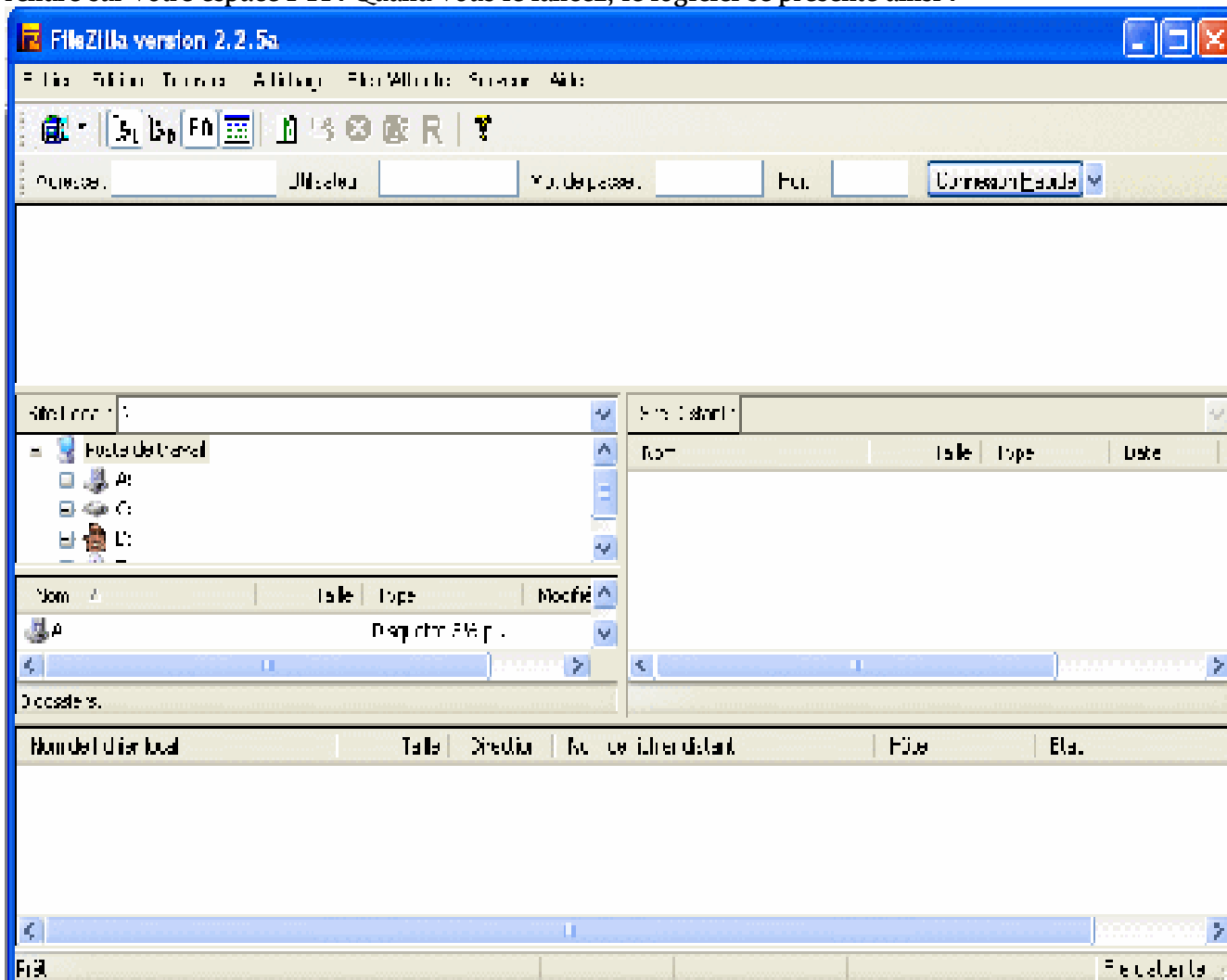
Cliquez sur le bouton "Suivant" pour valider.

La fin de l'installation est proche, si vous désirez télécharger la documentation française, laissez la configuration choisie, elle sera semblable à celle ci-dessous :

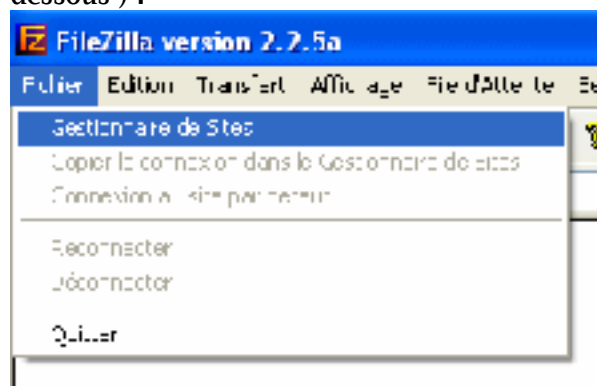


Si vous ne désirez pas télécharger la documentation française, cochez la case "Passer ces éléments". Dans les deux cas, cliquez sur "Installer" pour terminer l'installation.

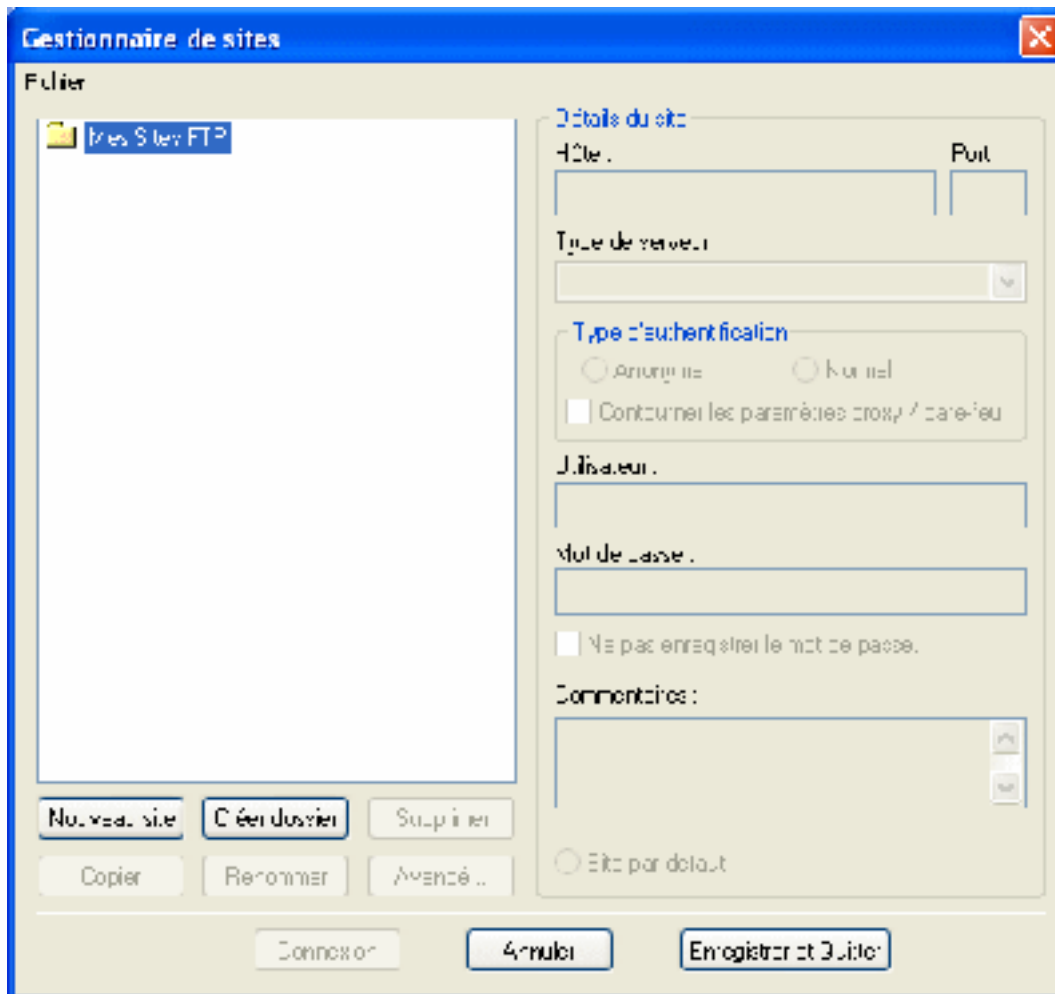
Maintenant que l'installation est termin e, nous allons configurer le client pour que vous puissiez vous rendre sur votre espace FTP. Quand vous le lancez, le logiciel se pr esente ainsi :



Rendez dans le menu "Fichier" puis cliquez sur "Gestionnaire de Sites" (comme sur la capture ci-dessous) :

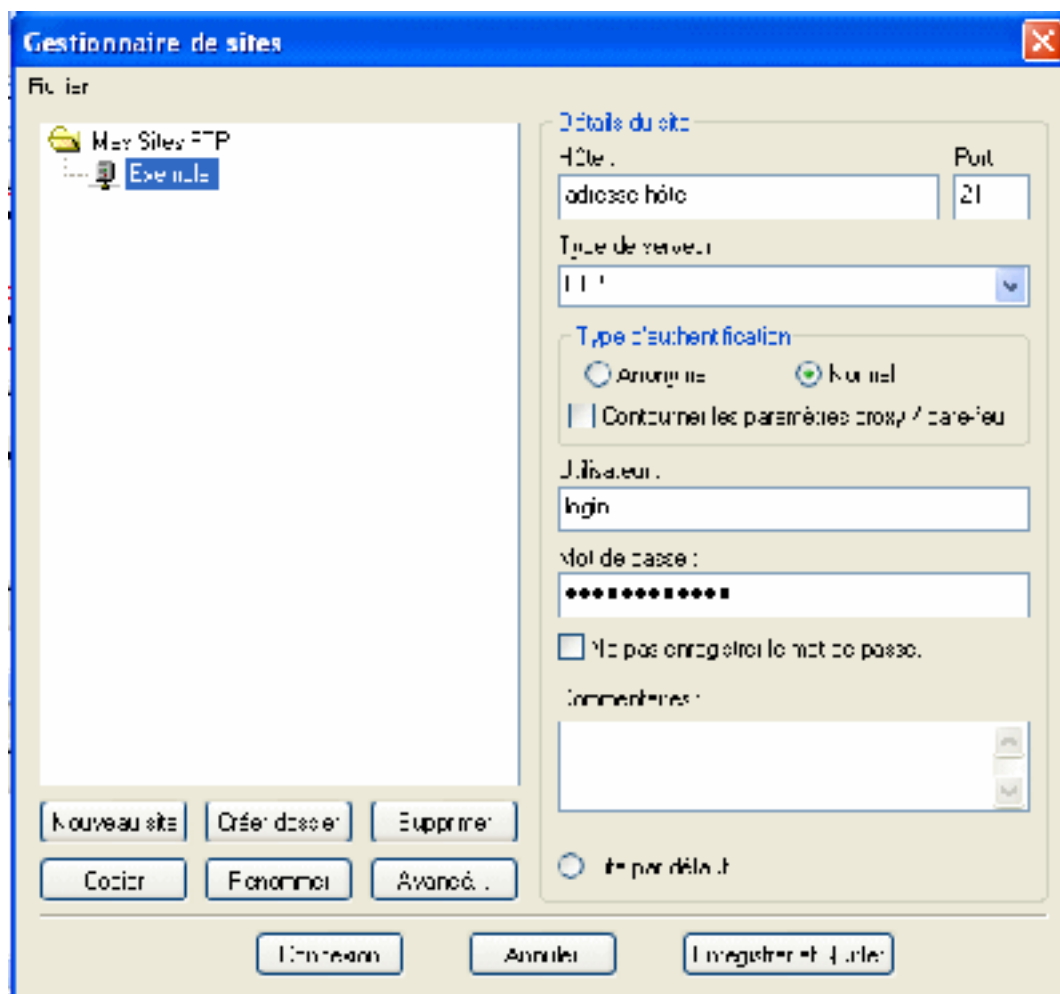


Une fen tre s'ouvre alors :

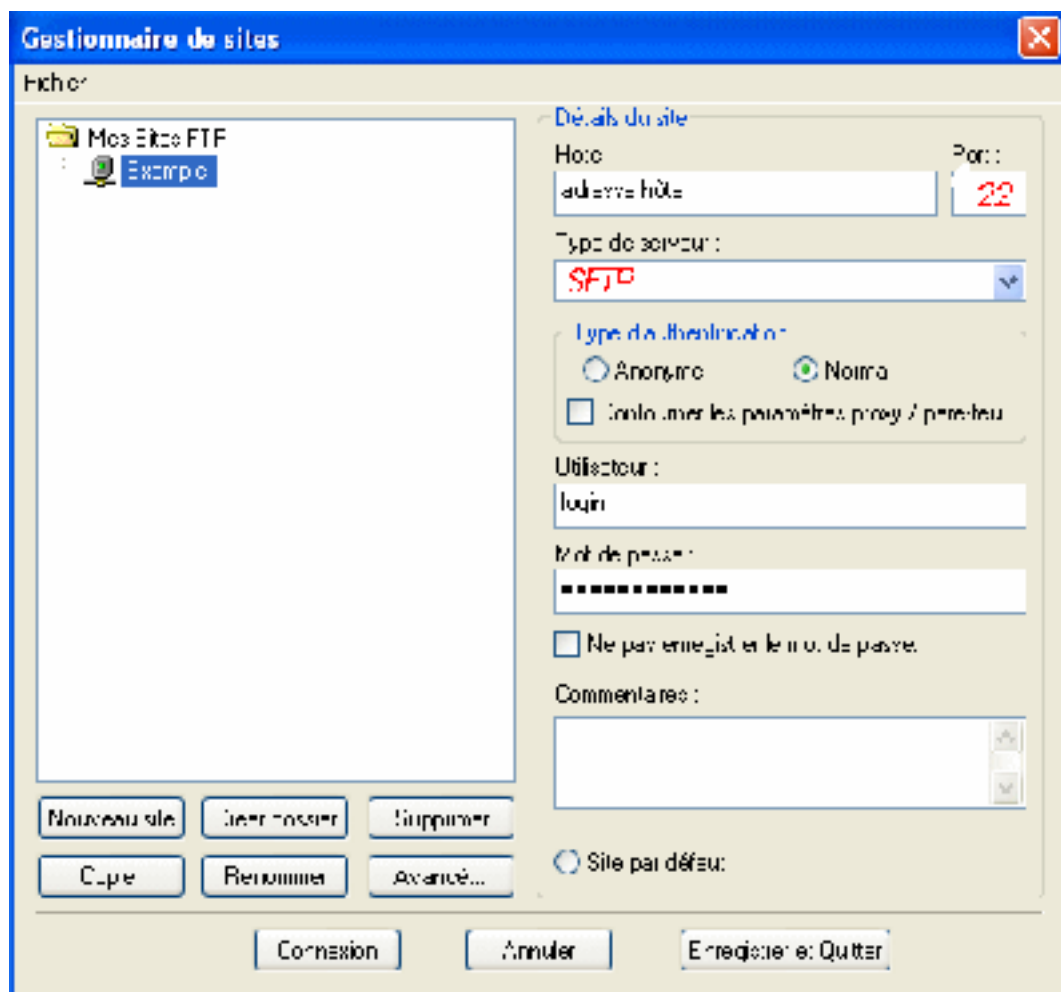


Cliquez sur le bouton "Nouveau site" puis donnez un nom à votre site.
Maintenant deux choix se posent à vous :

- Soit vous vous connectez à un serveur FTP simple, dans ce cas saisissez l'adresse hôte de votre espace FTP dans la case "Hôte", sélectionnez la case "Normal" dans "Type d'authentification", mettez votre nom d'utilisateur dans la case "utilisateur" et enfin votre mot de passe dans la case "Mot de passe" (rien de bien compliqué comme vous pouvez le voir).

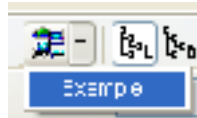


- Soit vous vous connectez à un serveur SFTP, dans ce cas, vous saisissez toujours l'adresse du serveur SFTP dans la case "Hôte", mais vous saisissez cette fois-ci le port 22 (par défaut ou autre si l'administrateur du serveur vous en a indiqué un autre) et vous sélectionnez dans la liste déroulante un serveur de type SFTP



La suite est identique que ce soit pour un serveur FTP ou SFTP
Terminez en cliquant sur "Enregistrer et Quitter".

Pour vous connecter à votre site, cliquez sur la petite flèche située à côté de l'icône représentant un ordinateur et cliquez sur le nom de votre site :



Le logiciel se connecte à votre espace (S)FTP et au milieu de la fenêtre, vous avez à gauche l'arborescence de votre disque dur et à droite l'arborescence de votre espace (S)FTP (utilisez l'application en mode plein écran pour un meilleur confort).

Pour télécharger un fichier du serveur vers un de vos disques locaux, il vous suffit de sélectionner le fichier dans la fenêtre de droite et de le déposer dans le répertoire de votre choix.

La navigation dans les répertoires est comme toujours assez intuitive, pour remonter d'un niveau, il faut double cliquer sur ../

En bas de la fenêtre, les informations concernant le transfert sont présentes :

Nom de fichier Local	Taille	Direction	Nom de fichier distant	F0.0	Etat
C:\Program Files\Hicilla\Hicilla.exe	127792	>>	Hicilla.exe	ftp://30 frs fr 21	
	0 00 07 écoulées 0 01 42 restantes				6%
					81920 bytes (12.7 KB/s)

Une fois le transfert terminé, votre fichier est transféré.

Nous n'avons détaillé dans ce tutorial que les fonctions basiques du programme, vous aurez de plus amples informations en consultant sa documentation. Bon courage.

Ce tutorial a été adapté du site <http://tutofactory.free.fr> par Anthony Dahanne, <http://dahanne.net> en ce qui concerne la connexion à un serveur SFTP.